



Nerudova 29

Dům je umístěn v samotném srdci historické části Prahy, na jedné z nejznámějších ulic Malé Strany – Nerudově. Nachází se v její horní polovině, asi tři minuty chůze od Pražského hradu. Příběh začal již před rokem 1390. Po staletí zde bydleli kováři, stavitelé a zlatníci. Původně rohový gotický objekt byl jedním z prvních, které dávaly tvář dnešní Nerudově ulici.

The House is situated in the historic heart of Prague, on one of the most famous street of Mala Strana – Nerudova Street. It is standing in the upper part of the street about three minutes walk from the Prague Castle. Its story began before 1390. There were blacksmiths, builders and gold-smiths living through the centuries here. Originally gothic corner property was one of the first on the nowadays Nerudova street.



Okolí

Nerudova ulice si zaslouží zvýšenou pozornost jako skvost architektury. A to jako celek i každý dům zvlášť. V těchto místech museli stavitelé bojovat s příkrým terénem. Domy mají nestejně stupňovité základy a hluboké dvory ve stráních. Do ulice však má každý z nich příjemnou fasádu a honosný štít. Není to náhoda, vždyť leží na Královské cestě. Ulice, kudy se ubíraly korunovační průvody, musela reprezentovat. A není tomu jinak ani dnes.

Celá oblast je vrcholem toho, co může Praha z pohledu historie nabídnout. Dům je situován hned pod Pražským hradem, kousek od Strahovského kláštera a Pohořelce na jedné straně a Malostranského náměstí a kostela Sv. Mikuláše na straně druhé.

Historie domu

Dnes čtyřpatrový objekt byl původně postaven v gotickém slohu na konci 14. století. Z této doby jsou zachovány sklepní prostory. Po požáru v 15. století následovala rozsáhlá rekonstrukce. V období renesance dům prošel přestavbou, nově byl přistaven dvorní trakt a kvalitně vystavěna nadzemní část. Barokní tvář průčelí získal dům v době svého největšího rozmachu koncem 17. století. Celková zastavěná plocha domu včetně nádvoří je 169 m².

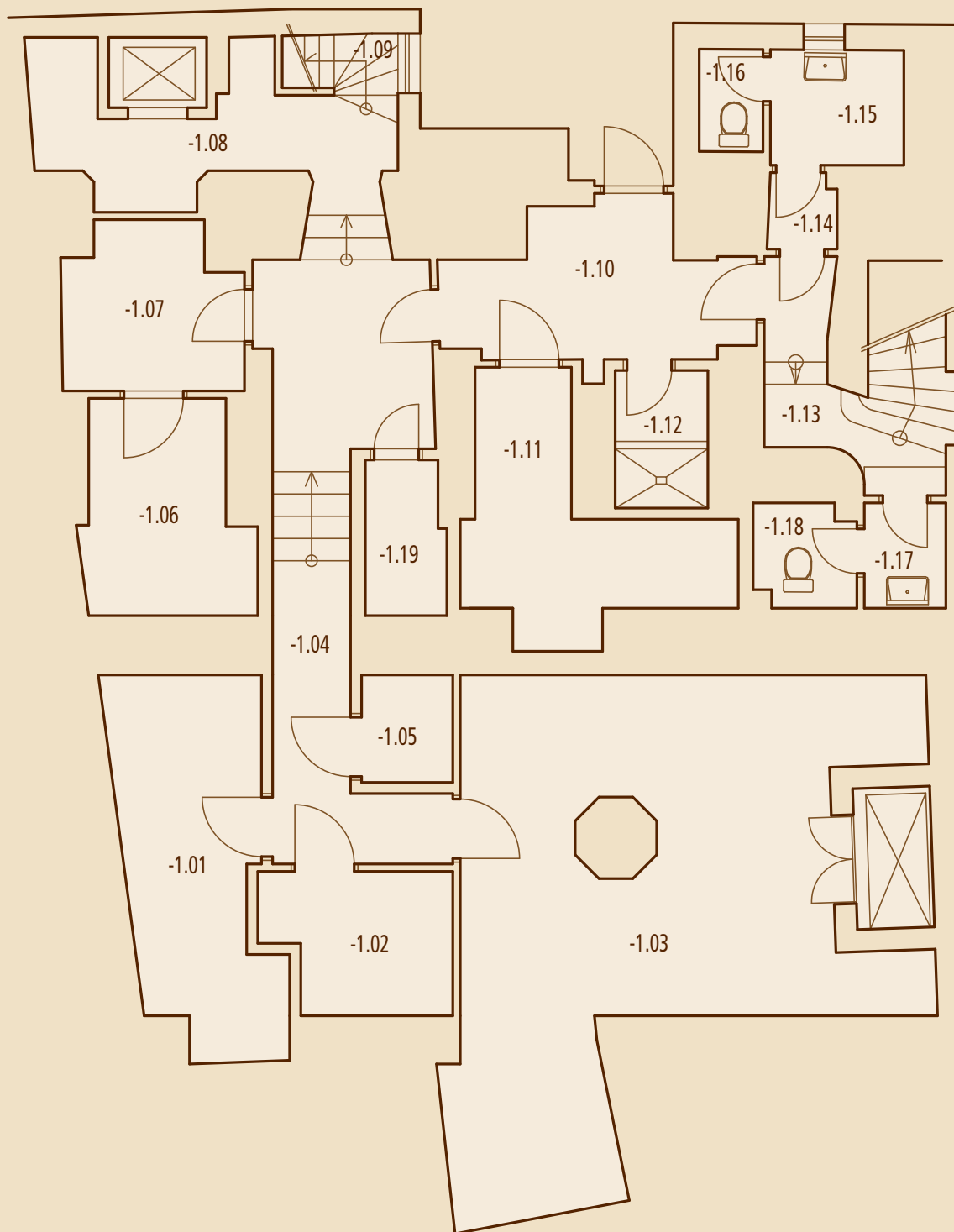
Ambient

Nerudova Street deserves higher attention as an architectural jewel in a complex as well as each house separately. Builders had to struggle with steep ground in this area. The houses have uneven stepped footings and deep yards in the hillsides. Each house is facing the street with a proud and nice front. It is not just an accident that the house stands on the royal way. There were coronation processions wending on this street and the house had to be representative. And it is not different even today.

The whole area is the best of history what Prague can offer. The house is situated close to the Prague Castle, not far away from the Strahov monastery and Pohořelec on the one side, and the Small Town Square and the St. Nicholas church on the other side.

History of the house

Today four storey house was built in the Gothic-style by the end of the 14th century. The house was rebuilt after the fire in the 15th century. The biggest development of the over ground part was realized in the renaissance age. The house got its current baroque face by the end of the 17th century. The total built-up area including the yard is 169 m².



Sklepy / Cellarage

číslo / number	Název místnosti / Name of the room	m ²
-1,01	Přípravna / Pantry	9,61
-1,02	Přípravna / Pantry	4,55
-1,03	Sklad / Storage	30,83
-1,04	Chodba / Corridor	14,29
-1,05	Sklad / Storage	1,78
-1,06	Kancelář / Office	6,04
-1,07	Sklad / Storage	5,09
-1,08	Chodba / Corridor	6,56
-1,09	Schodiště / Stairs	1,23
-1,10	Chodba / Corridor	7,21
-1,11	Šatna / Cloak-room	7,87
-1,12	Umývárna / Bathroom	2,32
-1,13	Schodiště / Stairs	5,33
-1,14	Předsíň WC muži / Men's toilet	0,92
-1,15	Pisoiry WC muži / Men's toilet	2,80
-1,16	WC muži / Men's toilet	1,18
-1,17	Předsíň WC personál / Staff toilet	1,56
-1,18	WC personál / Staff toilet	1,85
-1,19	Komora / Cabinet	2,20
Celkem / Total		113,22

Sklepy

Celý dům je podsklepen. Hluboko položené sklepy pod uličním traktem byly dodatečně předěleny a zaklenuty valeně na osmiboký omítnutý pilíř. Sklepy jsou v původním, gotickém stylu a v současné době slouží jako technické zázemí pro restauraci. Celková výměra sklepních prostor je cca 103 m². Tato plocha je rozdělena do dvou velkých a třech menších místností.

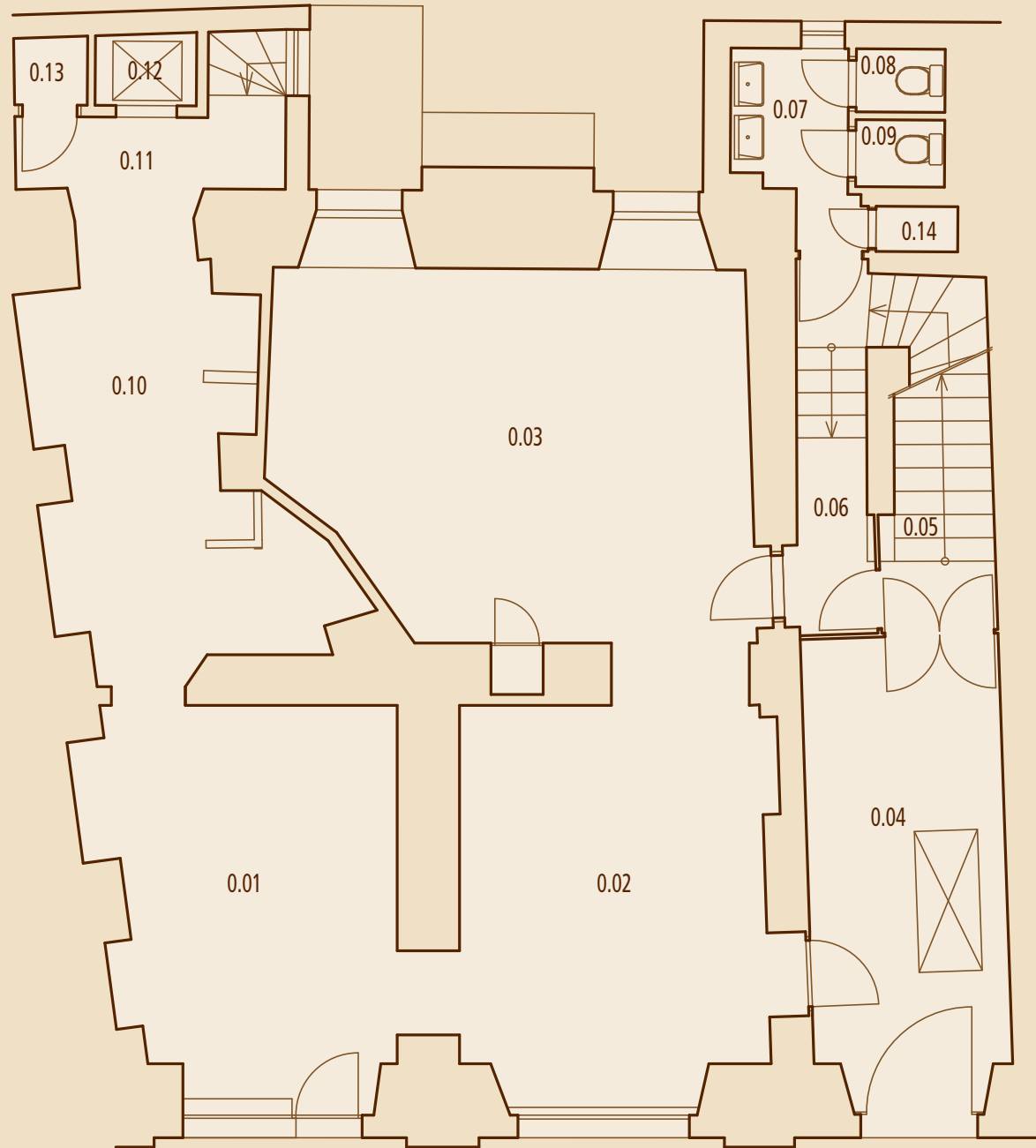
Cellarage

The whole building is having a basement. Deep grounded cellar under the street was divided and vaulted with a central pillar. The cellar is in the original Gothic-style form and there is a service area for the restaurant. The size is about 103 m² and it is split into two bigger and three smaller rooms.



Přízemí / Ground floor

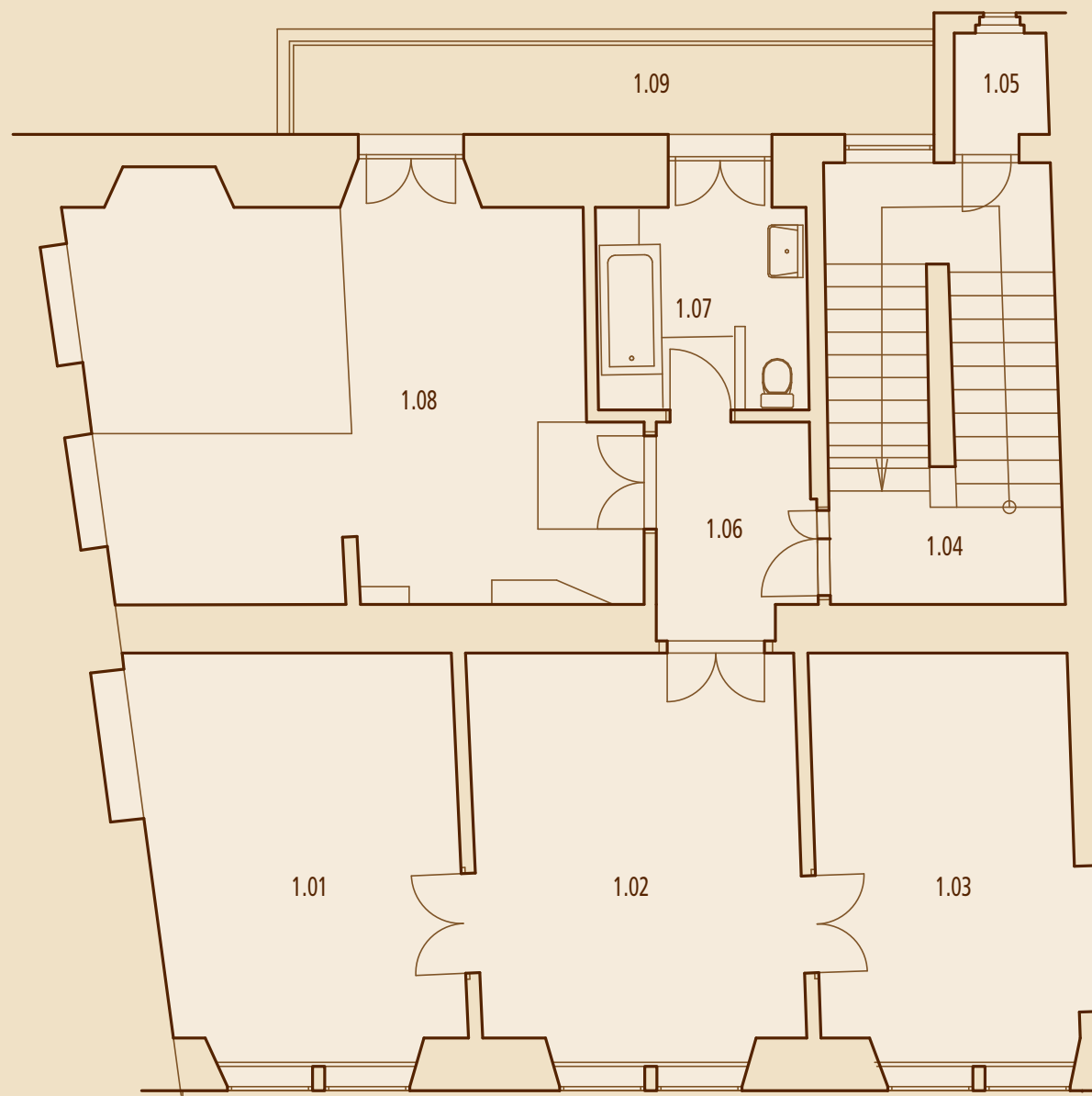
číslo / number	Název místnosti / Name of the room	m ²
0,01	Restaurace / Restaurant	19,27
0,02	Restaurace / Restaurant	21,75
0,03	Restaurace / Restaurant	27,53
0,04	Chodba / Corridor	15,13
0,05	Schodiště / Stairs	6,32
0,06	Chodba / Corridor	4,72
0,07	Předsíň WC ženy / Women's toilet	3,34
0,08	WC ženy / Women's toilet	0,92
0,09	WC ženy / Women's toilet	0,98
0,10	Kuchyň / Kitchen	17,01
0,11	Chodba / Corridor	3,46
0,12	Výtah / Lift	1,19
0,13	Sklad / Storage	0,82
0,14	Úklid / Maintenance	0,61
Celkem / Total		123,05





1. patro / 1st floor

číslo / number	Název místnosti / Name of the room	m ²
1,01	Pokoj / Room	19,81
1,02	Pokoj / Room	19,87
1,03	Pokoj / Room	17,97
1,04	Schodiště / Stairs	14,63
1,05	Komora / Storage	1,45
1,06	Předsíň / Hall	5,04
1,07	Koupelna / Bathroom	7,24
1,08	Kuchyň a jídelna / Kitchen and dining room	34,10
1,09	Balkon / Balcony	10,54
Celkem / Total		130,65



1. patro

Byt v tomto patře má celkem čtyři místnosti. V jižní polovině domu je kuchyň s jídelnou o výměře 34 m² a sociální zázemí 7,2 m².

V severní polovině domu jsou tři pokoje o výměrách 20, 20 a 18 m².

Okna pokojů směrem do Nerudovy ulice jsou dvojitá. Okna kuchyně a koupelny, směrem do dvora, jsou jednoduchá s vchodem na pavlač.

Celková výměra bytu, která nezahrnuje schodiště, je 116,02 m².

1st floor

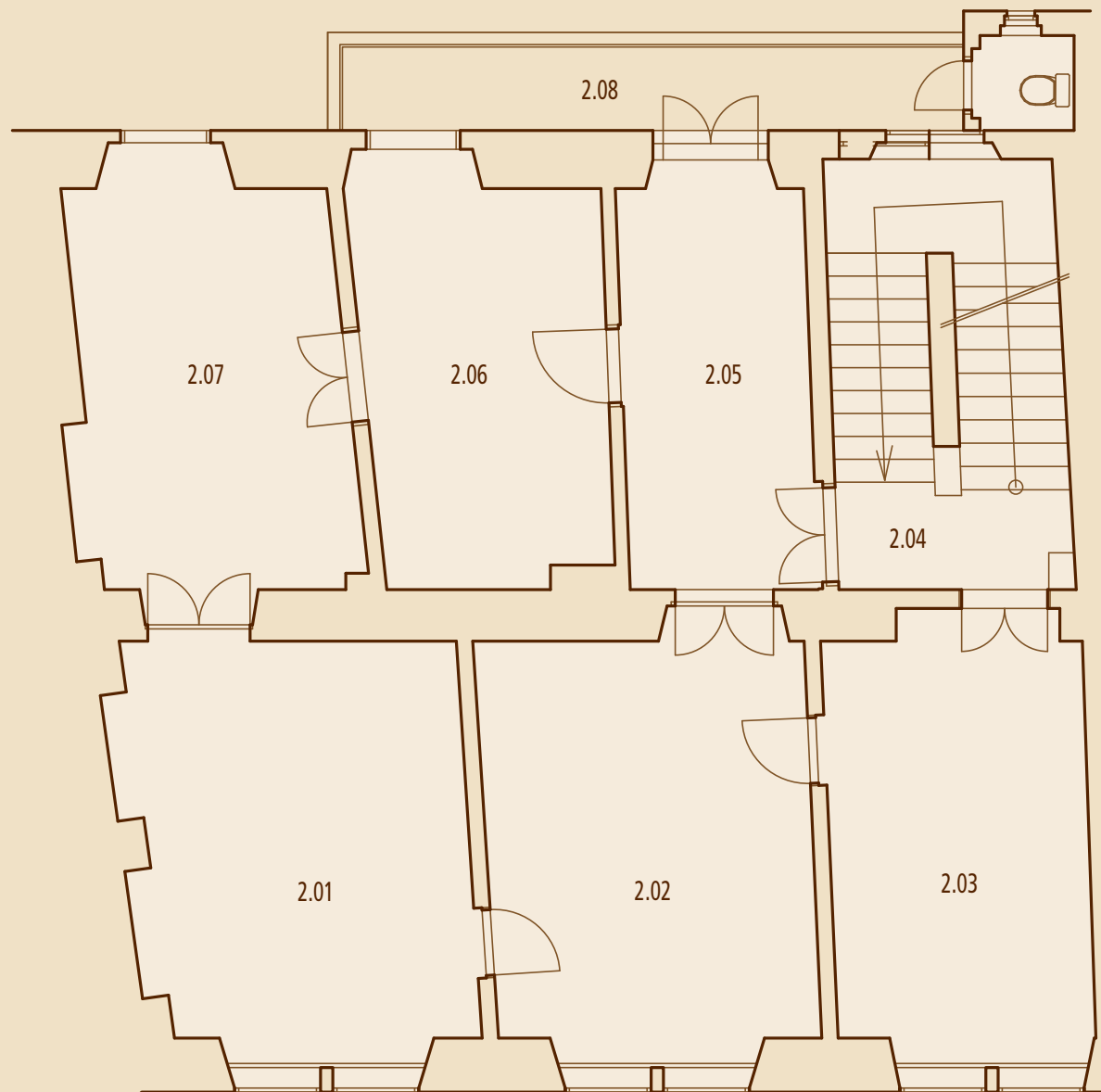
The apartment in this floor has four rooms. In the south part of the building there is a kitchen and a dining room of the size 34 m² and the bathroom with 7.2 m². In the north part of the building there are three rooms with 20, 20 and 18 m². The windows in those rooms are doubled; the windows in the kitchen and bathroom are single. There is an entrance to the balcony in the south part. The whole area has 116.02 m² excluding stairs.





2. patro / 2nd floor

číslo / number	Název místnosti / Name of the room	m ²
2,01	Pokoj / Room	20,88
2,02	Pokoj / Room	20,83
2,03	Pokoj / Room	16,95
2,04	Schodiště / Stairs	14,99
2,05	Předsíň / Hall	11,80
2,06	Kuchyň / Kitchen	15,10
2,07	Pokoj / Room	17,24
2,08	Balkon / Balcony	9,33
Celkem / Total		127,12





2. patro

Byt má celkem pět místností. V jižní polovině domu je předsíň se vstupem na pavlač, kuchyň a první ložnice. V severní části domu je pracovna, obývací pokoj a druhá ložnice. Okna do Nerudovy ulice v severní části jsou, podobně jako v prvním patře, dvojitá. Okna do dvora jsou opět jednoduchá. Celková výměra bytu, která nezahrnuje schodiště, je 112,13 m².

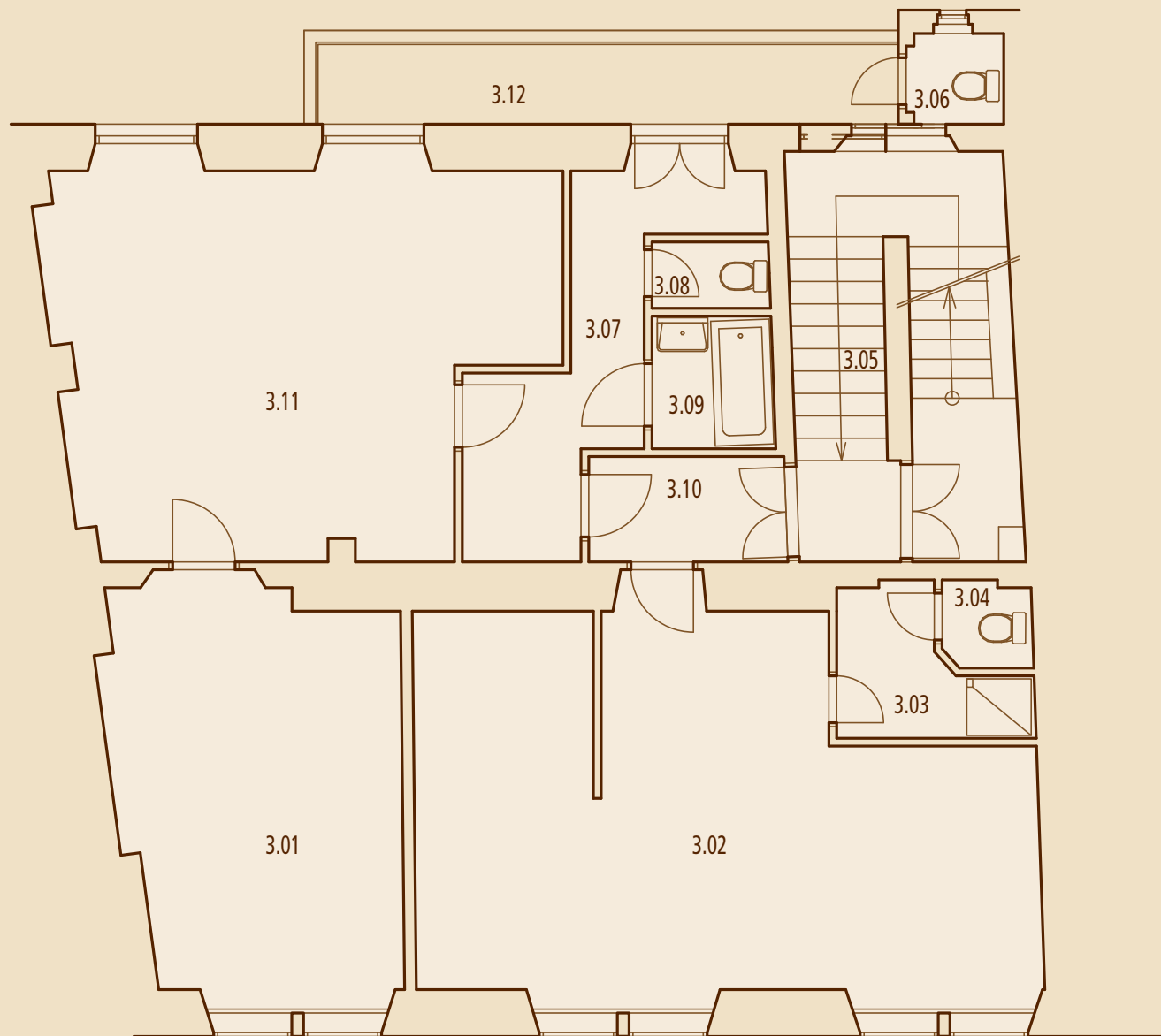
2nd floor

The apartment has five rooms. In the south part of the building there is the hall with the entrance to the balcony, kitchen and the first bedroom. There is a study in the north part of the building next to the living room and the second bedroom. North windows are doubled and south windows are single. The whole area has 112.13 m² excluding stairs.



3. patro / 3rd floor

číslo / number	Název místnosti / Name of the room	m ²
3,01	Pokoj / Room	18,74
3,02	Pokoj / Room	35,19
3,03	Koupelna / Bathroom	3,56
3,04	WC	1,24
3,05	Schodiště / Stairs	14,99
3,06	Komora / Storage	1,33
3,07	Chodba / Hall	8,17
3,08	WC	1,28
3,09	Koupelna / Bathroom	2,64
3,10	Předsíň / Hall	3,41
3,11	Pokoj / Room	28,66
3,12	Balkon / Balcony	9,14
Celkem / Total		128,35



3. patro

Byt ve třetím patře má celkem tři místnosti a sociální zázemí.

V jižní polovině domu je předsíň se vstupem na pavlač, koupelna s toaletou a kuchyň s jídelnou. V severní polovině domu jsou dva pokoje o výměře 18,7 m² a 35,2 m². Okna do ulice jsou opět dvojitá, okna do dvora jednoduchá. Celková výměra bytu, která nezahrnuje schodiště, je 113,36 m².

3rd floor

The apartment in the 3rd floor has three rooms and a bathroom.

In the south part of the building there is a hall with the entry to the balcony, bathroom and the kitchen with the dining room.

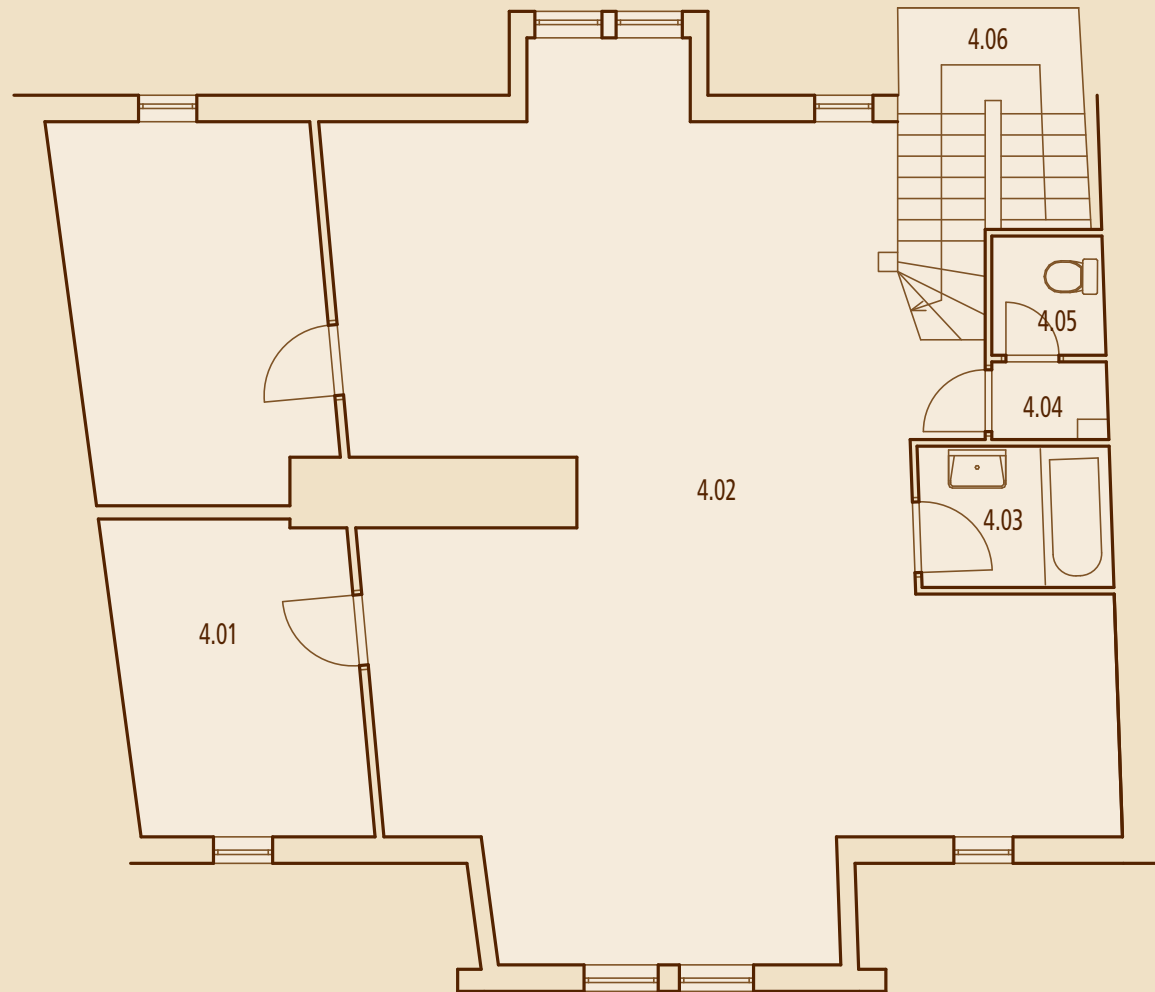
In the north part of the building are two rooms with 18.7 and 35.2 m². North windows are again doubled and south windows are single. The whole area has 113.36 m² excluding stairs.





4. patro / 4th floor

číslo / number	Název místnosti / Name of the room	m ²
4,01	Pokoj / Room	9,76
4,02	Obytný prostor / Living space	64,14
4,03	Koupelna / Bathroom	3,78
4,04	Předsíň / Hall	1,15
4,05	WC	1,71
4,06	Schodiště / Stairs	6,46
Celkem / Total		87,00





4. patro

Byt ve čtvrtém patře je podkrovní s celkem třemi místnostmi a sociálním zázemím. Centrální místností je obývací pokoj spojený s kuchyňským koutem a jídelnou o výměře 64,14 m². Dvě postranní ložnice mají výměru cca 10 m² každá. Okna do Nerudovy ulice jsou ve středové části severní stěny včleněna do štítového nástavce. Celková výměra bytu, která nezahrnuje schodiště, je 80,54 m².

4th floor

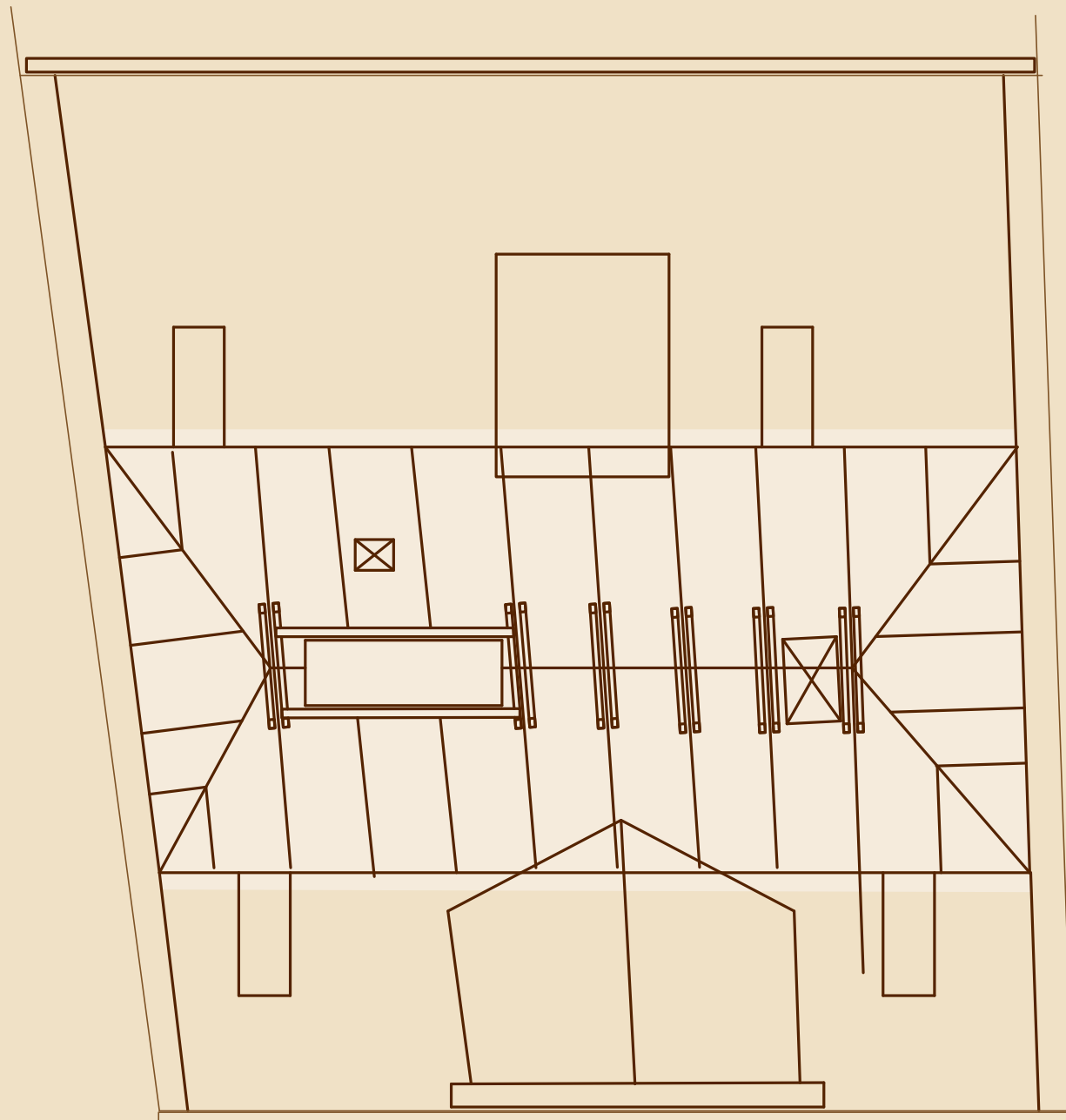
The apartment is in the attic and has three rooms. The central and biggest room with a kitchenette and a dining area has 64.14 m². Two side rooms have cca 10 m² each. Windows to the Nerudova Street are placed into the gable front. The whole area has 80.54 m² excluding stairs.



Krovy / Roof

Celková odhadovaná výměra / Estimated size

cca 40 m²





Výhledy z oken
do Nerudovy ulice

View out of the window
to the Nerudova street



Výhledy

Severní okna situovaná směrem do Nerudovy ulice otevírají pohled přes členité střechy malostranských domů na Pražský hrad s přilehlým Schwarzenberským palácem. Z jižních oken je vidět sousední Kellyho věž i vzdálenější Lobkovický palác na pozadí petřínských svahů.

Views

North windows offer a view to the Nerudova Street and open a sight over the various red roofs to the Prague Castle and the Swarzenberg Palace. South windows give a view to the Kelly's Tower and the Lobkovitz Palace with the background of Petřín hills.



Nerudova 29

Dům je zapsán jako kulturní památka.

Číslo katalogu 44, archivní číslo 691

The house is registered as a historic landmark.

The register number 44, file number 691



Kontakt / Contact

Jiří Thein

Nerudova Invest, s.r.o.

+420 777 236 565